

ROULEMENTS

ROULEMENTS RIGIDES À BILLES

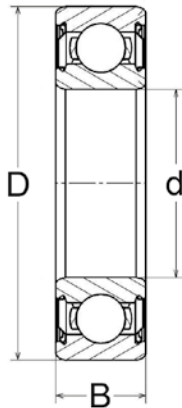
Deep-groove ball bearings

Cojinetes rígidos

Łożyska kulkowe

Rillenkugellager

Groefkogellagers



SÉRIE 600



Référence	Référence OEM	d	D	B
<i>Reference</i> <i>Referencia</i> <i>Nr Kat</i> <i>Art-Nr.</i> <i>Referentie</i>	<i>OEM Reference</i> <i>Referencia OEM</i> <i>Nr kat.OEM</i> <i>Art-Nr. OEM</i> <i>Ref. OEM</i>			
		(mm)	(mm)	(mm)
40104001	607ZZC3/5K	7	19	6
40103001	607LLU/5K	7	19	6
40104002	608ZZC3	8	22	7
40103002	608LLUC3/5K	8	22	7
40104003	609JX2ZZC3/5K	9	24	7
40103003	609JX2LLUC3/1K	9	24	7

SÉRIE 600



Référence	Référence OEM	d	D	B
<i>Reference</i> <i>Referencia</i> <i>Nr Kat</i> <i>Art-Nr.</i> <i>Referentie</i>	<i>OEM Reference</i> <i>Referencia OEM</i> <i>Nr kat.OEM</i> <i>Art-Nr. OEM</i> <i>Ref. OEM</i>			
		(mm)	(mm)	(mm)
227036	607	7	19	6
227037	607-2Z	7	19	6
227038	608	8	22	7
227039	608-2RSH	8	22	7
227040	608-2RSH/C3	8	22	7
227041	608-2Z	8	22	7
227042	609	9	24	7
227043	609-2RS1	9	24	7
227044	609-2RS1C3	9	24	7

SÉRIE 620



Référence	Référence OEM	d	D	B
<i>Reference</i> <i>Referencia</i> <i>Nr Kat</i> <i>Art-Nr.</i> <i>Referentie</i>	<i>OEM Reference</i> <i>Referencia OEM</i> <i>Nr kat.OEM</i> <i>Art-Nr. OEM</i> <i>Ref. OEM</i>			
		(mm)	(mm)	(mm)
40104030	624ZZ	4	13	5
40104031	625ZZC3	5	16	5
40103040	625LLUC3	5	16	5
40104032	626ZZC3	6	19	6
40103041	626LLUC3	6	19	6
40104033	627ZZC3	7	22	7
40103042	627LLUC3	7	22	7
40104034	629ZZC3	9	26	8
40103043	629LLUC3	9	26	8

SÉRIE 620

IMPORT

Référence	Référence OEM	d	D	B
<i>Reference</i> <i>Referencia</i> <i>Nr Kat</i> <i>Art-Nr.</i> <i>Referentie</i>	<i>OEM Reference</i> <i>Referencia OEM</i> <i>Nr kat.OEM</i> <i>Art-Nr. OEM</i> <i>Ref. OEM</i>			
		(mm)	(mm)	(mm)
40143405	623ZZ	3	10	4
40143407	624ZZ	4	13	5
40143409	625ZZ	5	16	5
40143411	626ZZ	6	19	6
40143412	6262RS	6	19	6
40143414	6272RS	7	22	7
40143415	629ZZ	9	26	8



Bearings
Rodamientos
Łożyska
Wälzlager
Lagers

Deep-groove ball bearings
Cojinetes rígidos
Łożyska kulkowe
Rillenkugellager
Groefkogellagers

ROULEMENTS

ROULEMENTS RIGIDES À BILLES

SÉRIE 6000

Référence	Référence OEM	d	D	B
Reference Referencia Nr Kat Art-Nr. Referentie	OEM Reference Referencia OEM Nr kat.OEM Art-Nr. OEM Ref. OEM	(mm)	(mm)	(mm)
40103010	6000LLUC3/5K	10	26	8
40104010	6000ZCC3/5K	10	26	8
40103011	6001LLUC3/5K	12	28	8
40104011	6001ZCC3/5K	12	28	8
40103012	6002LLUC3/5K	15	32	9
40104012	6002ZCC3/5K	15	32	9
40103013	6003LLUC3/5K	17	35	10
40104013	6003ZCC3/5K	17	35	10
40103014	6004LLUC3/5K	20	42	12
40104014	6004ZCC3/5K	20	42	12
40104015	6005ZCC3/5K	25	47	12
40101001	6005C3	25	47	12
40103015	6005LLUC3/5K	25	47	12
40104025	6006ZCC3	30	55	13
40101002	6006C3	30	55	13
40103016	6006LLUC3/5K	30	55	13
40104016	6007ZCC3	35	62	14
40101003	6007C3	35	62	14
40103017	6007LLUC3/5K	35	62	14
40104017	6008ZCC3	40	68	15
40101004	6008C3	40	68	15
40103018	6008LLUC3/5K	40	68	15
40104018	6009ZCC3/5K	45	75	16
40101005	6009C3	45	75	16
40103019	6009LLUC3/5K	45	75	16
40101006	6010C3	50	80	16
40103020	6010LLUC3/5K	50	80	16
40106007	6010LLUNR2AS	50	80	16
40104019	6010ZCC3/5K	50	80	16
40103021	6011LLUC3/5K	55	90	18
40104021	6012ZCC3	60	95	18
40101008	6012C3	60	95	18
40103022	6012LLUC3/5K	60	95	18
40101009	6013C3	65	100	18
40103023	6013LLUC3/5K	65	100	18
40104023	6014ZCC3	70	110	20
40101010	6014C3	70	110	20
40103024	6014LLUC3/5K	70	110	20
40103025	6015LLUC3/5K	75	115	20
40101012	6016C3	80	125	22
40103026	6016LLUC3/5K	80	125	22
40103027	6017LLUC3/5K	85	130	22
40103028	6018LLUC3/5K	90	140	24
40103030	6020LLUC3/5K	100	150	24

SÉRIE 6000

Référence	Référence OEM	d	D	B
Reference Referencia Nr Kat Art-Nr. Referentie	OEM Reference Referencia OEM Nr kat.OEM Art-Nr. OEM Ref. OEM	(mm)	(mm)	(mm)
226998	6000-2RSH	10	26	8
227000	6001-2RSH/C3	12	28	8
226999	6001-2RSH	12	28	12
227001	6002-2RSH	15	32	9
227002	6003-2RSH	17	35	10
216243	6003-2RS1/C3	17	35	10
227003	6004-2RSH	20	42	12
227004	6004-2RS1/C3	20	42	12
227005	6005	25	47	12
227006	6005-2RSH	25	47	12
227007	6005-2RS1/C3	25	47	12
227009	6006-2RS1	30	55	13
227010	6006-2RS1/C3	30	55	13
227011	6007-2RS1	35	62	14
227012	6007-2RS1/C3	35	62	14
227013	6008-2RS1	40	68	15
238859	6008-2RS1/C3	40	68	15
227014	6009-2RS1	45	75	16
227015	6009-2RS1/C3	45	75	16
227016	6010-2RS1	50	80	16
227017	6010-2RS1/C3	50	80	16
227018	6011-2RS1	55	90	18
227019	6011-2RS1/C3	55	90	18
227021	6012-2RS1	60	95	18
227022	6012-2RS1/C3	60	95	18
227023	6013-2RS1	65	100	11
227024	6014-2RS1	70	110	20
227025	6014-2RS1/C3	70	110	20
227027	6015-2RS1	75	115	20
227028	6015-2RS1/C3	75	115	20
227030	6016-2RS1	80	125	22
227031	6016-2RS1C3	80	125	22

ROULEMENTS

ROULEMENTS RIGIDES À BILLES

Deep-groove ball bearings

Cojinetes rígidos

Łożyska kulkowe

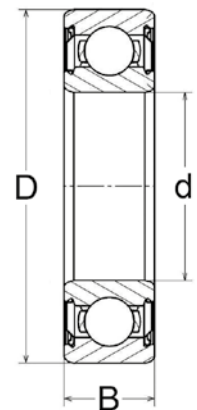
Rillenkugellager

Groefkogellagers

SÉRIE 6000

IMPORT

Référence	Référence OEM	d	D	B
<i>Reference Referencia Nr Kat Art-Nr. Referentie</i>	<i>OEM Reference Referencia OEM Nr kat.OEM Art-Nr. OEM Ref. OEM</i>			
		(mm)	(mm)	(mm)
40140000 (inox)	6000 2RS	10	26	8
40143000	6000 2RS	10	26	8
40143001	6001 2RS	12	28	8
40143419	6002 ZZ	15	32	9
40143002	6002 2RS	15	32	9
40140003 (inox)	6003 2RS	17	35	10
40143003	6003 2RS	17	35	10
40143420	6003 ZZ	17	35	10
40143004	6004 2RS	20	42	12
40140004 (inox)	6004 2RS	20	42	12
40143005	6005 2RS	25	47	12
40140005 (inox)	6005 2RS	25	47	12
40143422	6005 ZZ	25	47	12
40143006	6006 2RS	30	55	13
40143007	6007 2RS	35	62	14
40143008	6008 2RS	40	68	15
40143009	6009 2RS	45	75	16
40143010	6010 2RS	50	80	16





Bearings
Rodamientos
Łożyska
Wälzlager
Lagers

Deep-groove ball bearings
Cojinetes rígidos
Łożyska kulkowe
Rillenkugellager
Groefkogellagers

ROULEMENTS

ROULEMENTS RIGIDES À BILLES

SÉRIE 6200



Référence	Référence OEM	d	D	B
<i>Reference Referencia Nr Kat Art-Nr. Referentie</i>	<i>OEM Reference Referencia OEM Nr kat.OEM Art-Nr. OEM Ref. OEM</i>	(mm)	(mm)	(mm)
40104040	6200ZCC3/5K	10	30	9
40103050	6200LLUC3/5K	10	30	9
40104041	6201ZCC3/5K	12	32	10
40103051	6201LLUC3/5K	12	32	10
40104042	6202ZCC3/5K	15	35	11
40103052	6202LLUC3/5K	15	35	11
40104043	6203ZCC3/5K	17	40	12
40103053	6203LLUC3/5K	17	40	12
40103054	6204LLUC3/5K	20	47	14
40101025	6204C3	20	47	14
40104044	6204ZCC3/5K	20	47	14
40101026	6205C3	25	52	15
40103055	6205LLUC3/5K	25	52	15
40104045	6205ZCC3/5K	25	52	15
40106020	6205LLUNRC3/5K	25	52	15
40104046	6206ZCC3/5K	30	62	16
40101027	6206C3	30	62	16
40103056	6206LLUC3/5K	30	62	16
40101028	6207C3	35	72	17
40103057	6207LLUC3/5K	35	72	17
40106024	6207LLUNR2AS	35	72	17
40104047	6207ZCC3/5K	35	72	17
40101029	6208C3	40	80	18
40103058	6208LLUC3/5K	40	80	18
40104048	6208ZCC3/5K	40	80	18
40106025	6208LLUNR2AS	40	80	18
40106028	6208LLUNR2AS	45	85	19
40101030	6209C3	45	85	19
40103059	6209LLUC3/5K	45	85	19
40104051	6209ZCC3/5K	45	85	19
40106030	6210LLUNR2AS	50	90	20
40101031	6210C3	50	90	20
40103060	6210LLUC3/5K	50	90	20
40104551	6210ZCC3/5K	50	90	20
40104053	6211ZCC3	55	100	21
40103061	6211LLUC3/5K	55	100	21
40101032	6211C3	55	100	21
40104054	6212ZCC3	60	110	22
40101033	6216C3	60	110	22
40103062	6212LLUC3/5K	60	110	22
40101034	6213C3	65	120	23
40103063	6213LLUC3/5K	65	120	23
40101035	6214C3	70	125	24
40103064	6214LLUC3/5K	70	125	24
40101036	6215C3	75	130	25
40103066	6215LLUC3/5K	75	130	25
40103067	6216LLUC3/5K	80	140	26
40103068	6217LLUC3/5K	85	150	28

SÉRIE 6200



Référence	Référence OEM	d	D	B
<i>Reference Referencia Nr Kat Art-Nr. Referentie</i>	<i>OEM Reference Referencia OEM Nr kat.OEM Art-Nr. OEM Ref. OEM</i>	(mm)	(mm)	(mm)
227049	6200-2RSH	10	30	9
227051	6201-2RSH	12	32	10
227052	6201-2RS1C3	12	32	10
227055	6202	15	35	11
227057	6202-2RS1C3	15	35	11
227056	6202-2RSH	15	35	11
216216	6203	17	40	12
227063	6203-2ZC3	17	40	12
227061	6203-2RS1C3	17	40	12
227060	6203-2RSH	17	40	12
216217	6204	20	47	14
227067	6204-2RSHNR	20	47	14
267614	6204-2ZC3	20	47	14
227068	6204-2Z	20	47	14
227065	6204-2RSH	20	47	14
227066	6204-2RSHC3	20	47	14
227069	6205-2RSH	25	52	15
227070	6205-2RSH/C3	25	52	15
216219	6206	30	62	16
236593	6206-2ZC3	30	62	16
227072	6206-2RS1	30	62	16
227073	6206-2RS1C3	30	62	16
227075	6217	35	72	17
227076	6207-2RS1	35	72	17
227077	6207-2RS1C3	35	72	17
216220	6208	40	80	18
227080	6208-2RS1	40	80	18
227081	6208-2RS1C3	40	80	18
227086	6209-2RS1	45	85	19
227087	6209-2RS1C3	45	85	19
227090	6210-2RS1	50	90	20
227091	6210-2RS1C3	50	90	20
227093	6211-2RS1	55	100	21
227094	6211-2RS1C3	55	100	21
227097	6212-2RS1	60	110	22
227099	6213-2RS1	65	120	23
227100	6214-2RS1	70	125	24
227101	6215	75	130	25
227102	6215-2RS1	75	130	25
227103	6216-2RS1	80	140	26



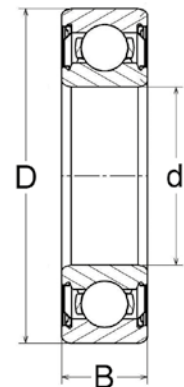
ROULEMENTS

ROULEMENTS RIGIDES À BILLES

SÉRIE 6200

IMPORT

Référence	Référence OEM	d	D	B
<i>Reference Referencia Nr Kat Art-Nr. Referentie</i>	<i>OEM Reference Referencia OEM Nr kat.OEM Art-Nr. OEM Ref. OEM</i>	(mm)	(mm)	(mm)
40143200	6200 2RS	10	30	9
40143427	6200ZZ	10	30	9
40143201	6201 2RS	12	32	10
40143202	6202 2RS	15	35	11
40143203	6203 2RS	17	40	12
40140203	6203 2RS	17	40	12
40143204	6204 2RS	20	47	14
40143205	6205 2RS	25	52	15
40143432	6205ZZ	25	52	15
40140205	6205 2RS	25	52	15
40143206	6206 2RS	30	62	16
40143207	6207 2RS	35	72	17
40143208	6208 2RS	40	80	18
40143209	6209 2RS	45	85	19
40143210	6210 2RS	50	90	20
40143212	6212 2RS	60	110	22





Bearings
Rodamientos
Łożyska
Wälzlager
Lagers

Deep-groove ball bearings
Cojinetes rígidos
Łożyska kulkowe
Rillenkugellager
Groefkogellagers

ROULEMENTS

ROULEMENTS RIGIDES À BILLES

SÉRIE 6300

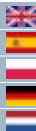


Référence	Référence OEM	d	D	B
<i>Reference Referencia Nr Kat Art-Nr. Referentie</i>	<i>OEM Reference Referencia OEM Nr kat.OEM Art-Nr. OEM Ref. OEM</i>	(mm)	(mm)	(mm)
40104057	6300ZZ/5K	10	35	11
40103090	6300LLUC3	10	35	11
40104058	6301ZZC3	12	37	12
40103091	6301LLUC3	12	37	12
40103092	6302LLUC3	15	42	13
40104059	6302ZZC3	15	42	13
40103093	6303LLUC3	17	47	14
40104060	6303ZZC3	17	47	14
40103094	6304LLUC3	20	52	15
40104061	6304ZZC3	20	52	15
40106050	6304LLUNR	20	52	15
40101050	6305C3	25	62	17
40103095	6305LLUC3/5K	25	62	17
40104049	6305ZZC3	25	62	17
40104050	6306ZZC3	30	72	19
40106052	6306NRC3	30	72	19
40101051	6306ZZC3	30	72	19
40103096	6306LLUC3	30	72	19
40104062	6307ZZC3	35	80	21
40106053	6307NR	35	80	21
40101052	6307C3	35	80	21
40103097	6307LLUC3	35	80	21
40101053	6308C3	40	90	23
40106054	6308NRC3	40	90	23
40103098	6308LLUC3	40	90	23
40104063	6308ZZC3	40	90	23
40104065	6309ZZC3	45	100	25
40101054	6309C3	45	100	25
40103099	6309LLUC3	45	100	25
40101055	6310C3	50	110	27
40103100	6310LLUC3	50	110	27
40104066	6310ZZC3	50	110	27
40104067	6311ZZC3	56	120	29
40103101	6311LLUC3	56	120	29
40101056	6311C3	56	120	29
40104068	6312ZZC3	60	130	31
40103102	6312LLUC3	60	130	31
40101058	6313C3	65	140	33
40103103	6313LLUC3	65	140	33
40101059	6314C3	70	150	35
40103104	6314LLUC3	70	150	35
40101061	6316C3	80	170	39
40103106	6316EEC3	80	170	39
40101062	6317C3	85	180	41
40103107	6317EEC3	85	180	41
40101064	6320C3	100	215	47

SÉRIE 6300



Référence	Référence OEM	d	D	B
<i>Reference Referencia Nr Kat Art-Nr. Referentie</i>	<i>OEM Reference Referencia OEM Nr kat.OEM Art-Nr. OEM Ref. OEM</i>	(mm)	(mm)	(mm)
227127	6300-2RSH	10	35	11
227132	6301-2RSH	12	37	12
227133	6302-2RSH	15	42	13
227135	6303-2RSH	17	47	14
227136	6303-2RS1C3	17	47	14
216227	6304	20	52	15
227138	6304-2ZC3	20	52	15
227137	6304-2RSH	20	52	15
238860	6304-2RSHC3	20	52	15
227139	6305	25	62	17
227140	6305-2RS1	25	62	17
227141	6305-2RS1C3	25	62	17
227143	6306	30	72	19
227144	6306-2RS1	30	72	19
227145	6306-2RS1C3	30	72	19
227147	6307	35	80	21
227148	6307-2RS1	35	80	21
227149	6307-2RS1C3	35	80	21
216228	6308	40	90	23
227152	6308-2RS1	40	90	23
216246	6308-2RS1C3	40	90	23
227154	6309	45	100	25
227155	6309-2RS1	45	100	25
227156	6309-2RS1C3	45	100	25
227158	6310-2RS1	50	110	27
227159	6310-2RS1C3	50	110	27
227160	6311-2RS1	55	120	29
227161	6311-2RS1C3	55	120	29
227162	6312-2RS1	60	130	31



ROULEMENTS

ROULEMENTS RIGIDES À BILLES

Deep-groove ball bearings

Cojinetes rígidos

Łożyska kulkowe

Rillenkugellager

Groefkogellagers

SÉRIE 6300

IMPORT

Référence	Référence OEM	d	D	B
<i>Reference Referencia Nr Kat Art-Nr. Referentie</i>	<i>OEM Reference Referencia OEM Nr kat.OEM Art-Nr. OEM Ref. OEM</i>	(mm)	(mm)	(mm)
40143435	6300ZZ	10	35	11
40143301	6301 2RS	12	37	12
40143437	6302ZZ	15	42	13
40143302	6302 2RS	15	42	13
40143438	6303ZZ	17	47	14
40143303	6303 2RS	17	47	14
40143304	6304 2RS	20	52	15
40140304	6304 2RS	20	52	15
40143305	6305 2RS	25	62	17
40143306	6306 2RS	30	72	19
40143307	6307 2RS	35	80	21
40143308	6308 2RS	40	90	23
40143309	6309 2RS	45	100	25
40143310	6310 2RS	50	110	27
40143311	6311 2RS	55	120	29

SÉRIE 6400

NTN SNR

Référence	Référence OEM	d	D	B
<i>Reference Referencia Nr Kat Art-Nr. Referentie</i>	<i>OEM Reference Referencia OEM Nr kat.OEM Art-Nr. OEM Ref. OEM</i>	(mm)	(mm)	(mm)
40101068	6403C3	17	62	17
40101069	6404C3	20	72	19
40104075	6405ZZ	25	80	21
40104076	6406ZZ	30	90	23
40101072	6407C3	35	100	25
40104077	6407ZZ	35	100	25
40104078	6408ZZ	40	110	27
40101073	6409C3	45	120	29
40104079	6409ZZ	45	120	29

SÉRIE 6400

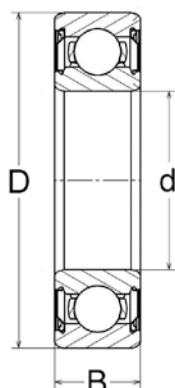
SKF

Référence	Référence OEM	d	D	B
<i>Reference Referencia Nr Kat Art-Nr. Referentie</i>	<i>OEM Reference Referencia OEM Nr kat.OEM Art-Nr. OEM Ref. OEM</i>	(mm)	(mm)	(mm)
216234	6404	20	72	19
216235	6405	25	80	21
216236	6406	30	90	23
216237	6407	35	100	25

SÉRIE 6900

NTN SNR

Référence	Référence OEM	d	D	B
<i>Reference Referencia Nr Kat Art-Nr. Referentie</i>	<i>OEM Reference Referencia OEM Nr kat.OEM Art-Nr. OEM Ref. OEM</i>	(mm)	(mm)	(mm)
40103135	6900LLBC3	10	22	6
40103137	6902LLU/5K	15	28	7
40103138	6903JRLLU/2AS	17	30	7
40103139	6904LLU/5K	20	37	9
40103142	6907LLUC3/2AS	35	55	10
40103144	6910LLBC3/5K	50	72	12





Bearings

Rodamientos

Łożyska

Wälzlager

Lagers

Deep-groove ball bearings

Cojinetes rígidos

Łożyska kulkowe

Rillenkugellager

Groefkogellagers

ROULEMENTS

FOURNIAL

ROULEMENTS RIGIDES À BILLES

SÉRIE 16000



Référence	Référence OEM	d	D	B
<i>Reference</i> <i>Referencia</i> <i>Nr Kat</i> <i>Art-Nr.</i> <i>Referentie</i>	<i>OEM Reference</i> <i>Referencia OEM</i> <i>Nr kat.OEM</i> <i>Art-Nr. OEM</i> <i>Ref. OEM</i>	(mm)	(mm)	(mm)
40101100	16004	20	42	8
40101101	16005	25	47	8
40101104	16008	40	68	9
40101105	16009C3	45	75	10
40101106	16010	50	80	10
40101108	16012C3	60	95	11

SÉRIE 16000



Référence	Référence OEM	d	D	B
<i>Reference</i> <i>Referencia</i> <i>Nr Kat</i> <i>Art-Nr.</i> <i>Referentie</i>	<i>OEM Reference</i> <i>Referencia OEM</i> <i>Nr kat.OEM</i> <i>Art-Nr. OEM</i> <i>Ref. OEM</i>	(mm)	(mm)	(mm)
226826	16003	17	35	8
226827	16005	25	47	12
226828	16006	30	55	9
226829	16009	45	75	10
226830	16013	65	100	11
226831	16015	75	115	13

SÉRIE 62200



Référence	Référence OEM	d	D	B
<i>Reference</i> <i>Referencia</i> <i>Nr Kat</i> <i>Art-Nr.</i> <i>Referentie</i>	<i>OEM Reference</i> <i>Referencia OEM</i> <i>Nr kat.OEM</i> <i>Art-Nr. OEM</i> <i>Ref. OEM</i>	(mm)	(mm)	(mm)
40103201	62201EE	12	32	14
40103202	62202EE	15	35	14
40103203	62203EE	17	40	16
40103204	62204EE	20	47	18
40103205	62205EE	25	52	18
40103206	62206EE	30	62	20
40103207	62207EE	35	72	23
40103208	62208EE	40	80	23
40103209	62209EE	45	85	23
40103210	62210EE	50	90	23

SÉRIE 62000



Référence	Référence OEM	d	D	B
<i>Reference</i> <i>Referencia</i> <i>Nr Kat</i> <i>Art-Nr.</i> <i>Referentie</i>	<i>OEM Reference</i> <i>Referencia OEM</i> <i>Nr kat.OEM</i> <i>Art-Nr. OEM</i> <i>Ref. OEM</i>	(mm)	(mm)	(mm)
227108	62200-2RS1	10	30	14
227113	62205-2RS1	25	52	18
227114	62206-2RS1	30	62	20

SÉRIE SPÉCIALE

Special series
Serie especial
Seria specjalna
Sonderbaureihe
Speciale serie

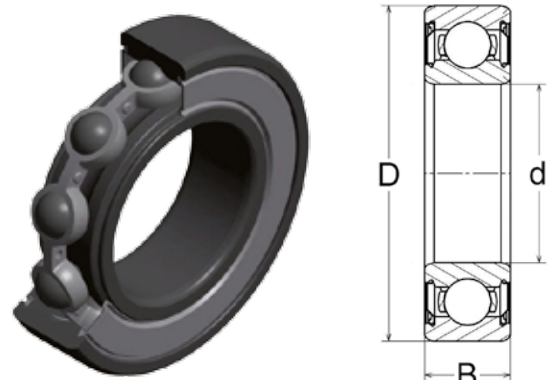


Référence	Référence OEM	d	D	B
<i>Reference</i> <i>Referencia</i> <i>Nr Kat</i> <i>Art-Nr.</i> <i>Referentie</i>	<i>OEM Reference</i> <i>Referencia OEM</i> <i>Nr kat.OEM</i> <i>Art-Nr. OEM</i> <i>Ref. OEM</i>	(mm)	(mm)	(mm)
40103120	60/22LLUC3	22	44	12
40101075	62/63LLUC3	32	65	17

SÉRIE 63000



Référence	Référence OEM	d	D	B
<i>Reference</i> <i>Referencia</i> <i>Nr Kat</i> <i>Art-Nr.</i> <i>Referentie</i>	<i>OEM Reference</i> <i>Referencia OEM</i> <i>Nr kat.OEM</i> <i>Art-Nr. OEM</i> <i>Ref. OEM</i>	(mm)	(mm)	(mm)
40103160	63004EE	20	42	16
40103162	63006EE	30	55	19

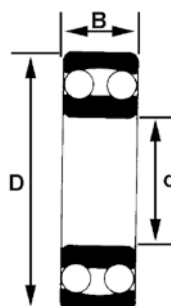




ROULEMENTS

ROULEMENTS À ROTULE SUR BILLES

Self-aligning ball journal
Cojinetes de bolas de autoalineación
Łozyska kulkowe wahlwe
Pendelkugellager
Zelfinstellend kogellager (tweerijig)



SÉRIE 1200

NTN SNR

Référence	Référence OEM	d	D	B
<i>Reference Referencia Nr Kat Art-Nr. Referentie</i>	<i>OEM Reference Referencia OEM Nr kat.OEM Art-Nr. OEM Ref. OEM</i>	(mm)	(mm)	(mm)
40112005	1204SC3	20	47	14
40112008	1205SC3	25	52	15
40112009	1205KC3	25	52	15
40112012	1206SC3	30	62	16
40112013	1206KC3	30	62	16
40112015	1207SC3	35	72	17
40112016	1207KC3	35	72	17
40112018	1208SC3	40	80	18
40112019	1208KC3	40	80	18
40112021	1209SC3	45	85	19
40112022	1209KC3	45	85	19
40112024	1210KC3	50	85	20

SÉRIE 1200

SKF

Référence	Référence OEM	D	d	B
<i>Reference Referencia Nr Kat Art-Nr. Referentie</i>	<i>OEM Reference Referencia OEM Nr kat.OEM Art-Nr. OEM Ref. OEM</i>	(mm)	(mm)	(mm)
226811	1206 ETN9	62	30	16
226812	1207 ETN9	72	35	17
226815	1208 ETN9	80	40	18

SÉRIE 1300

NTN SNR

Référence	Référence OEM	d	D	B
<i>Reference Referencia Nr Kat Art-Nr. Referentie</i>	<i>OEM Reference Referencia OEM Nr kat.OEM Art-Nr. OEM Ref. OEM</i>	(mm)	(mm)	(mm)
40112054	1304S	20	52	15
40112062	1306SC3	30	72	19
40112064	1307SC3	35	80	21
40112066	1308SC3	40	90	23

SÉRIE 1300

SKF

Référence	Référence OEM	d	D	B
<i>Reference Referencia Nr Kat Art-Nr. Referentie</i>	<i>OEM Reference Referencia OEM Nr kat.OEM Art-Nr. OEM Ref. OEM</i>	(mm)	(mm)	(mm)
226821	1307ETN9	35	80	21
226822	1308ETN9	40	90	23
226823	1309ETN9	45	100	25
226824	1310ETN9	50	110	27
226825	1311ETN9	55	120	29



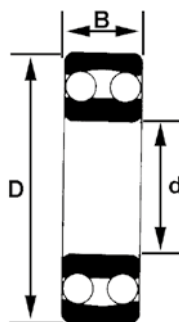
Bearings
Rodamientos
Łożyska
Wälzlager
Lagers

Self-aligning ball journal
Cojinetes de bolas de autoalineación
Łożyska kulkowe wahlwie
Pendelkugellager
Zelfinstellend kogellager (tweerijig)

ROULEMENTS

FOURNIAL

ROULEMENTS À ROTULE SUR BILLES



SÉRIE 2200

NTN SNR

Référence	Référence OEM	D	d	B
<i>Reference Referencia Nr Kat Art-Nr. Referentie</i>	<i>OEM Reference Referencia OEM Nr kat.OEM Art-Nr. OEM Ref. OEM</i>			
		(mm)	(mm)	(mm)
40155001	2201EEG15	32	12	14
40155003	2203EEG15	40	17	16
40155004	2204EEG15	47	20	18
40112081	2205SC3	52	25	18
40155005	2205EEG15	52	25	18
40112082	2206SC3	62	30	20
40155006	2206EEG15	62	30	20
40112084	2207SC3	72	35	23
40155007	2207EEG15	72	35	23
40112086	2208SC3	80	40	23
40155008	2208EEG15	80	40	23
40112087	2208SKC3	80	40	23
40155009	2209EEG15	85	45	23
40112090	2209SKC3	85	45	23
40112092	2210SC3	90	50	23
40155010	2210EEG15	90	50	23
40112093	2210SKC3	90	50	23
40112099	2213SKC3	120	65	31

SÉRIE 2300

NTN SNR

Référence	Référence OEM	D	d	B
<i>Reference Referencia Nr Kat Art-Nr. Referentie</i>	<i>OEM Reference Referencia OEM Nr kat.OEM Art-Nr. OEM Ref. OEM</i>			
		(mm)	(mm)	(mm)
40155011	2304EEG15	52	20	21
40155012	2305EEG15	62	25	24
40112111	2305SC3	62	25	24
40155013	2306EEG15	72	30	27
40112118	2307SC3	80	35	31
40155014	2307EEG15	80	35	31

SÉRIE 2200

SKF

Référence	Référence OEM	D	d	B
<i>Reference Referencia Nr Kat Art-Nr. Referentie</i>	<i>OEM Reference Referencia OEM Nr kat.OEM Art-Nr. OEM Ref. OEM</i>			
		(mm)	(mm)	(mm)
226852	2205ETN9	25	52	18
226853	2206ETN9	30	62	20
226854	2207ETN9	35	72	23
226855	2208ETN9	40	80	23
226856	2209ETN9	45	85	23
226857	2210ETN9	50	90	23

SÉRIE 2300

SKF

Référence	Référence OEM	D	d	B
<i>Reference Referencia Nr Kat Art-Nr. Referentie</i>	<i>OEM Reference Referencia OEM Nr kat.OEM Art-Nr. OEM Ref. OEM</i>			
		(mm)	(mm)	(mm)
226867	2302 E-2RS1TN9	15	42	17
226868	2304 E-2RS1TN9	20	52	21
226869	2305 E-2RS1TN9	25	62	24
226870	2306 E-2RS1TN9	30	72	27
226871	2307 ETN9	35	80	31
226872	2309 ETN9	45	100	36



ROUEMENTS

ROUEMENTS À BILLES CONTACT OBLIQUE

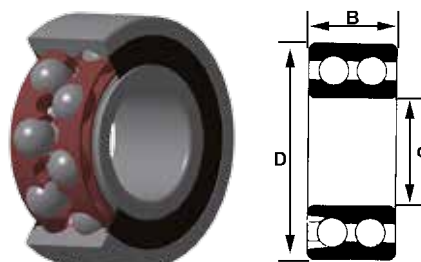
Angular contact ball bearings

Cojinetes angular de bolas

Łożyska kulkowe skośne

Schrägkugellager

Hoekcontactlagers



SÉRIE 3200 2 RANGÉES DE BILLES

3200 series double row ball bearing
Serie 3200 rodamiento de bolas de doble fila
Seria 3200 2 rzędy kulek
Baureihe 3200 zweireihige Schrägkugellager
Serie 3200 (tweerijig)



Référence	Référence OEM	d	D	B
Reference Referencia Nr Kat Art-Nr. Referentie	OEM Reference Referencia OEM Nr kat.OEM Art-Nr. OEM Ref. OEM	(mm)	(mm)	(mm)
40163203	3203A	17	40	17.5
40163204	3204A	20	47	20.6
40163200	3205B	25	52	20.6
40163201	3206B	30	62	23.8
40163202	3207B	35	72	27
40163208	3209A	45	85	30.2
40163211	3211A	55	100	33.3
40163213	3213A	65	120	38.1

SÉRIE 3200 2 RANGÉES DE BILLES

3200 series double row ball bearing
Serie 3200 rodamiento de bolas de doble fila
Seria 3200 2 rzędy kulek
Baureihe 3200 zweireihige Schrägkugellager
Serie 3200 (tweerijig)



Référence	Référence OEM	d	D	B
Reference Referencia Nr Kat Art-Nr. Referentie	OEM Reference Referencia OEM Nr kat.OEM Art-Nr. OEM Ref. OEM	(mm)	(mm)	(mm)
226925	3204 ATN9	20	47	20.6
226924	3204 A-2RS1TN9/MT33	20	47	20.6
238028	3205 A-2RS1TN9/MT33	25	52	20.6
226928	3206 ATN9	30	62	23.8
226927	3206 A-2RS1TN9/MT33	30	62	23.8
226930	3208 ATN9	40	80	30.2

SÉRIE 3300 2 RANGÉES DE BILLES

3300 series double row ball bearing
Serie 3300 rodamiento de bolas de doble fila
Seria 3300 2 rzędy kulek
Baureihe 3300 zweireihige Schrägkugellager
Serie 3300 (tweerijig)



Référence	Référence OEM	d	D	B
Reference Referencia Nr Kat Art-Nr. Referentie	OEM Reference Referencia OEM Nr kat.OEM Art-Nr. OEM Ref. OEM	(mm)	(mm)	(mm)
40163303	3303A	17	47	22.2
40163305	3305B	25	62	25.4
40163306	3306B	30	72	30.2
40163307	3307B	35	80	34.9
40163308	3308B	40	90	36.5
40163311	3311A	55	120	49.2

SÉRIE 3300 2 RANGÉES DE BILLES

3300 series double row ball bearing
Serie 3300 rodamiento de bolas de doble fila
Seria 3300 2 rzędy kulek
Baureihe 3300 zweireihige Schrägkugellager
Serie 3300 (tweerijig)



Référence	Référence OEM	d	D	B
Reference Referencia Nr Kat Art-Nr. Referentie	OEM Reference Referencia OEM Nr kat.OEM Art-Nr. OEM Ref. OEM	(mm)	(mm)	(mm)
226958	3303 ATN9	17	47	22.2
226959	3304 ATN9	20	52	22.2
226960	3305 ATN9	25	62	25.4
226961	3306 ATN9	30	72	30.2
226962	3306 ATN9/C3	30	72	30.2
226963	3307 ATN9	35	80	34.9
226964	3309 A	45	100	39.7



Bearings
Rodamientos
Łożyska
Wälzlager
Lagers

Angular contact ball bearings
Cojinetes angular de bolas
Łożyska kulkowe skośne
Schrägkugellager
Hoekcontactlagers

ROULEMENTS

FOURNIAL

ROULEMENTS À BILLES CONTACT OBLIQUE

SÉRIE 4200 2 RANGÉES DE BILLES

4200 series double row ball bearing
Serie 4200 rodamiento de bolas de doble fila
Seria 4200 2 rzędy kulek
Baureihe 4200 zweireihige Schrägkugellager
Serie 4200 (tweerijig)



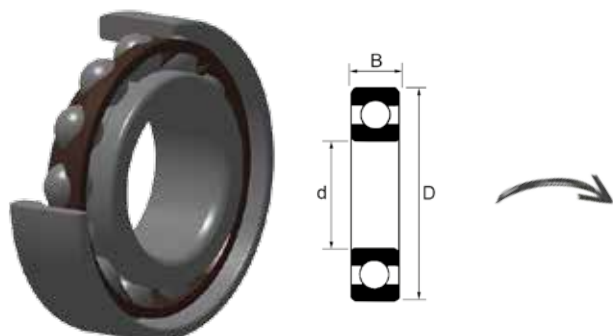
Référence	Référence OEM	d	D	B
Reference Referencia Nr Kat Art-Nr. Referentie	OEM Reference Referencia OEM Nr kat.OEM Art-Nr. OEM Ref. OEM	(mm)	(mm)	(mm)
40163404	4204A	20	47	18
40163405	4205A	25	52	18
40163406	4206A	30	62	20
40163407	4207A	35	72	23
40163408	4208A	40	80	23
40163409	4209A	45	85	23

SÉRIE 5200 2 RANGÉES DE BILLES

5200 series double row ball bearing
Serie 5200 rodamiento de bolas de doble fila
Seria 5200 2 rzędy kulek
Baureihe 5200 zweireihige Schrägkugellager
Serie 5200 (tweerijig)



Référence	Référence OEM	d	D	B
Reference Referencia Nr Kat Art-Nr. Referentie	OEM Reference Referencia OEM Nr kat.OEM Art-Nr. OEM Ref. OEM	(mm)	(mm)	(mm)
40153201	5201EEG15	12	32	15.9
40153202	5202EEG15	15	35	15.9
40153203	5203EEG15	17	40	17.5
40153204	5204EEG15	20	47	20.6
40153205	5205EEG15	25	52	20.6
40153206	5206EEG15	30	62	23.8
40153207	5207EEG15	35	72	27
40153208	5208EEG15	40	80	30.2
40153209	5209EEG15	45	85	30.2
40153210	5210EEG15	50	90	30.2



SÉRIE 4200 2 RANGÉES DE BILLES

4200 series double row ball bearing
Serie 4200 rodamiento de bolas de doble fila
Seria 4200 2 rzędy kulek
Baureihe 4200 zweireihige Schrägkugellager
Serie 4200 (tweerijig)



Référence	Référence OEM	d	D	B
Reference Referencia Nr Kat Art-Nr. Referentie	OEM Reference Referencia OEM Nr kat.OEM Art-Nr. OEM Ref. OEM	(mm)	(mm)	(mm)
226972	4206ATN9	30	62	20
226973	4209ATN9	45	85	23
226974	4210ATN9	50	90	23

SÉRIE 5300 2 RANGÉES DE BILLES

5300 series double row ball bearing
Serie 5300 rodamiento de bolas de doble fila
Seria 5300 2 rzędy kulek
Baureihe 5300 zweireihige Schrägkugellager
Serie 5300 (tweerijig)



Référence	Référence OEM	d	D	B
Reference Referencia Nr Kat Art-Nr. Referentie	OEM Reference Referencia OEM Nr kat.OEM Art-Nr. OEM Ref. OEM	(mm)	(mm)	(mm)
40153303	5303EEG15	17	47	22.2
40153304	5304EEG15	20	52	22.2
40153305	5305EEG15	25	62	25.4
40153306	5306EEG15	30	72	30.2
40153307	5307EEG15	35	80	34.9
40153308	5308EEG15	40	90	36.5
40153309	5309EEG15	45	100	39.7

SÉRIE 7200 1 RANGÉE DE BILLES

7200 series 1 row ball bearing
Serie 7200 rodamiento de bolas de fila simple
Seria 7200 1 rzędy kulek
Baureihe 7200 einreihige Schrägkugellager
Serie 7200



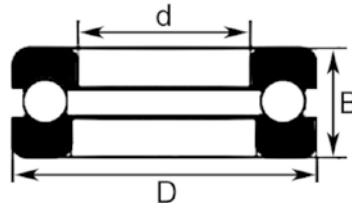
Référence	Référence OEM	d	D	B
Reference Referencia Nr Kat Art-Nr. Referentie	OEM Reference Referencia OEM Nr kat.OEM Art-Nr. OEM Ref. OEM	(mm)	(mm)	(mm)
40164004	7204BA	20	47	14
40164205	7205BGA	25	52	15
40164206	7206BGA	30	62	16
40164008	7208BA	40	80	18
40164210	7210BGA	50	90	20



ROULEMENTS

BUTÉES À BILLES SIMPLE EFFET

One direction thrust bearing
Cojinetes de bolas de empuje simple
Łożyska kulkowe wdużne
Axial-Rillenkugellager
Taatslagers (kogel)



SÉRIE 51100



Référence	Référence OEM	d	D	B
<i>Reference</i> <i>Referencia</i> <i>Nr Kat</i> <i>Art-Nr.</i> <i>Referentie</i>	<i>OEM Reference</i> <i>Referencia OEM</i> <i>Nr kat.OEM</i> <i>Art-Nr. OEM</i> <i>Ref. OEM</i>	(mm)	(mm)	(mm)
40114003	51102	16	28	9
40114004	51103	18	30	9
40114005	51104	21	35	10
40114006	51105	26	42	11
40114007	51106	32	47	11
40114008	51107	37	52	12
40114009	51108	42	60	13
40114010	51109	65	47	14
40114011	51110	52	70	14
40114012	51111	57	78	16
40114013	51112	62	85	17

SÉRIE 51100



Référence	Référence OEM	d	D	B
<i>Reference</i> <i>Referencia</i> <i>Nr Kat</i> <i>Art-Nr.</i> <i>Referentie</i>	<i>OEM Reference</i> <i>Referencia OEM</i> <i>Nr kat.OEM</i> <i>Art-Nr. OEM</i> <i>Ref. OEM</i>	(mm)	(mm)	(mm)
226978	51104	20	35	10
226980	51106	30	47	11
226983	51109	45	65	14
226984	51110	50	70	14
226989	51118	90	120	22

SÉRIE 51200



Référence	Référence OEM	d	D	B
<i>Reference</i> <i>Referencia</i> <i>Nr Kat</i> <i>Art-Nr.</i> <i>Referentie</i>	<i>OEM Reference</i> <i>Referencia OEM</i> <i>Nr kat.OEM</i> <i>Art-Nr. OEM</i> <i>Ref. OEM</i>	(mm)	(mm)	(mm)
40114038	51203	19	35	12
40114039	51204	20	40	14
40114040	51205	27	47	15
40114041	51206	32	52	16
40114042	51207	37	62	18
40114043	51208	42	68	19
40114044	51209	47	73	20
40114045	51210	52	78	22
40114075	51305	27	52	18



Bearings
Rodamientos
Łożyska
Wälzlager
Lagers

Taper roller bearings

Rodamientos de rodillos cónicos

Łożyska stożkowe

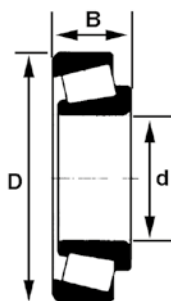
Kegelrollenlager - metrisch

Kegelroller (metrisch)

ROULEMENTS

FOURNIAL

ROULEMENTS À ROULEAUX CÔNIQUES



SÉRIE 30200



Référence	Référence OEM	d	D	B
<i>Reference Referencia Nr Kat Art-Nr. Referentie</i>	<i>OEM Reference Referencia OEM Nr kat.OEM Art-Nr. OEM Ref. OEM</i>			
		(mm)	(mm)	(mm)
40117001	30202	15	35	11.75
40117002	4T-30203	17	40	13.25
40117003	4T-30204	20	47	15.25
40117004	4T-30205	25	52	16.25
40117005	4T-30206	30	62	17.25
40117006	4T-30207	35	72	18.25
40117007	4T-30208	40	80	19.75
40117008	30209U	45	85	20.75
40117009	4T-30210	50	90	21.75
40117010	30211U	55	100	22.75
40117011	30212U	60	110	23.75
40117012	30213U	65	120	24.75
40117013	30214U	70	125	26.25
40117014	4T-30215	75	130	27.25
40117015	30216U	80	140	28.5
40117016	4T-30217	85	150	30.5
40117017	30218U	90	160	32.5

SÉRIE 30200



Référence	Référence OEM	d	D	B
<i>Reference Referencia Nr Kat Art-Nr. Referentie</i>	<i>OEM Reference Referencia OEM Nr kat.OEM Art-Nr. OEM Ref. OEM</i>			
		(mm)	(mm)	(mm)
226876	30203 J2	17	40	13.25
226877	30204 J2/Q	20	47	15.25
226878	30205 J2/Q	25	52	16.25
226879	30206 J2/Q	30	62	17.25
226880	30207 J2/Q	35	72	18.25
226881	30208 J2/Q	40	80	19.75
226882	30209 J2/Q	45	85	20.75
226883	30210 J2/Q	50	90	21.75
226884	30211 J2/Q	55	100	22.75
226885	30212 J2/Q	60	110	23.75
226886	30213 J2/Q	65	120	24.75
226887	30214 J2/Q	70	125	26.25
226888	30215 J2/Q	75	130	27.25
226889	30216 J2/Q	80	140	28.25
226890	30217 J2/Q	85	150	30.5

SÉRIE 30200

IMPORT

Référence	Référence OEM	d	D	B
<i>Reference Referencia Nr Kat Art-Nr. Referentie</i>	<i>OEM Reference Referencia OEM Nr kat.OEM Art-Nr. OEM Ref. OEM</i>			
		(mm)	(mm)	(mm)
40136205	30205 IMP	25	52	16.25
40136206	30206 IMP	30	62	17.25
40136207	30207 IMP	35	72	18.25
40136208	30208 IMP	40	80	19.75
40136209	30209 IMP	45	85	20.75
40136210	30210 IMP	50	90	21.75
40136211	30211 IMP	55	100	22.75

ROULEMENTS

ROULEMENTS À ROULEAUX CÔNIQUES

SÉRIE 30300



Référence	Référence OEM	d	D	B
<i>Reference Referencia Nr Kat Art-Nr. Referentie</i>	<i>OEM Reference Referencia OEM Nr kat.OEM Art-Nr. OEM Ref. OEM</i>			
		(mm)	(mm)	(mm)
40117070	4T-30302	15	42	14.25
40117071	4T-30303	17	47	15.25
40117072	4T-30304A	20	52	16.25
40117073	4T-30305	25	62	18.25
40117074	4T-30306	30	72	20.75
40117075	4T-30307	35	80	22.75
40117076	4T-30308	40	90	25.25
40117078	4T-30310	50	110	29.25
40117077	30309U	45	100	27.25
40117079	30311U	55	120	31.5
40117080	30312U	60	130	33.5

SÉRIE 30300



Référence	Référence OEM	d	D	B
<i>Reference Referencia Nr Kat Art-Nr. Referentie</i>	<i>OEM Reference Referencia OEM Nr kat.OEM Art-Nr. OEM Ref. OEM</i>			
		(mm)	(mm)	(mm)
226894	30304 J2/Q	20	52	16.25
226895	30305 J2/Q	25	62	18.25
226896	30306 J2/Q	30	72	20.75
226897	30307 J2/Q	35	80	22.75
226898	30308 J2/Q	40	90	25.25
226899	30309 J2/Q	45	100	27.25
226900	30310 J2/Q	50	110	29.25

SÉRIE 32000



Référence	Référence OEM	d	D	B
<i>Reference Referencia Nr Kat Art-Nr. Referentie</i>	<i>OEM Reference Referencia OEM Nr kat.OEM Art-Nr. OEM Ref. OEM</i>			
		(mm)	(mm)	(mm)
40117113	4T-32004X	20	42	15
40117114	4T-32005X	25	47	15
40117115	4T-32006X	30	55	17
40117116	4T-32007X	35	62	18
40117117	4T-32008X	40	68	19
40117118	4T-32009X	45	75	20
40117120	4T-32011X	55	90	23
40117127	4T-32018X	90	140	32
40117119	32010XU	50	80	20
40117121	32012XU	60	95	23
40117122	32013XU	65	100	23
40117123	32014XU	70	110	25
40117124	32015A	75	115	25
40117125	32016XU	80	125	29
40117126	32017XU	85	130	29
40117128	32019XU	95	145	32
40117129	32020XU	100	150	32
40117130	32021XU	105	160	35

SÉRIE 32000



Référence	Référence OEM	d	D	B
<i>Reference Referencia Nr Kat Art-Nr. Referentie</i>	<i>OEM Reference Referencia OEM Nr kat.OEM Art-Nr. OEM Ref. OEM</i>			
		(mm)	(mm)	(mm)
226911	32005 X/Q	25	47	15
226912	32006 X/Q	30	55	17
226913	32007 X/Q	35	62	18
226914	32008 X/Q	40	68	19
226915	32009 X/Q	45	75	20
226917	32010 X/Q	50	80	20
226918	32011 X/Q	55	90	23
226919	32012 X/QCL7C	60	95	23
226920	32013 X/Q	65	100	23
226921	32014 X/Q	70	110	25
226922	32015 X/Q	75	115	25



Taper roller bearings
Rodamientos de rodillos cónicos
Łożyska stożkowe
Kegelrollenlager - metrisch
Kegellager (metrisch)

ROULEMENTS

ROULEMENTS À ROULEAUX CÔNIQUES

SÉRIE 32200

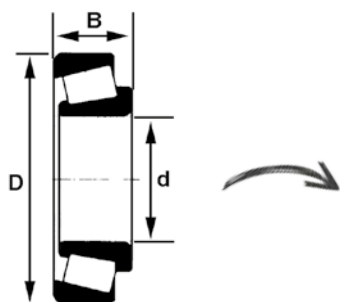


Référence	Référence OEM	d	D	B
<i>Reference Referencia Nr Kat Art-Nr. Referentie</i>	<i>OEM Reference Referencia OEM Nr kat.OEM Art-Nr. OEM Ref. OEM</i>	(mm)	(mm)	(mm)
40117030	4T-32204	20	47	19.25
40117031	4T-32205R	25	52	19.25
40117032	4T-32206	30	62	21.25
40117033	4T-32207	35	72	24.25
40117034	4T-32208	40	80	24.75
40117035	4T-32209	45	85	24.75
40117036	4T-32210	50	90	24.75
40117037	32211U	55	100	26.75
40117038	32212U	60	110	29.75
40117039	32213U	65	120	32.75
40117040	32214U	70	125	33.25
40117041	32215U	75	130	33.25
40117042	32216U	80	140	35.25
40117043	32217U	85	150	38.5
40117044	32218U	90	160	42.5

SÉRIE 32200



Référence	Référence OEM	d	D	B
<i>Reference Referencia Nr Kat Art-Nr. Referentie</i>	<i>OEM Reference Referencia OEM Nr kat.OEM Art-Nr. OEM Ref. OEM</i>	(mm)	(mm)	(mm)
226935	32205 BJ2/Q	25	52	19.25
226936	32206 J2/Q	30	62	21.25
226937	32207 J2/Q	35	72	24.25
226938	32208 J2/Q	40	80	24.75
226939	32209 J2/Q	45	85	24.75
226940	32210 J2/Q	50	90	24.75
226941	32211 J2/Q	55	100	26.75
226942	32212 J2/Q	60	110	29.75
226943	32213 J2/Q	65	120	32.8
226944	32214 J2/Q	70	125	33.30
226945	32215 J2/Q	75	130	33.30
226946	32216 J2/Q	80	140	35.25
237326	32217 J2/Q	85	150	38.5



SÉRIE 32300



Référence	Référence OEM	d	D	B
<i>Reference Referencia Nr Kat Art-Nr. Referentie</i>	<i>OEM Reference Referencia OEM Nr kat.OEM Art-Nr. OEM Ref. OEM</i>	(mm)	(mm)	(mm)
40117091	4T-32305	25	62	25.25
40117092	4T-32306	30	72	28.75
40117093	4T-32307	35	80	32.75
40117094	32308A	40	90	35.25
40117095	4T-32309	45	100	38.25
40117096	32310U	50	110	42.25

ROULEMENTS À ROULEAUX CÔNIQUES

 Taper roller bearings
 Rodamientos de rodillos cónicos
 Łożyska stożkowe
 Kegellager - metrisch
 Kegellager (metrisch)

SÉRIE 33000



Référence	Référence OEM	d	D	B
<i>Reference Referencia Nr Kat Art-Nr. Referentie</i>	<i>OEM Reference Referencia OEM Nr kat.OEM Art-Nr. OEM Ref. OEM</i>			
		(mm)	(mm)	(mm)
40117141	4T-33010	50	80	24
40117144	33013A	65	100	27
40117148	33017U	85	130	36
40117151	33018U	90	140	39
40117153	33020U	100	150	39

SÉRIE 33000



Référence	Référence OEM	d	D	B
<i>Reference Referencia Nr Kat Art-Nr. Referentie</i>	<i>OEM Reference Referencia OEM Nr kat.OEM Art-Nr. OEM Ref. OEM</i>			
		(mm)	(mm)	(mm)
218761	33017/Q	85	130	36
236745	33018/Q	90	140	39
226957	33020/Q	100	150	39
270802	33021/Q	105	160	43

SÉRIE 33200



Référence	Référence OEM	d	D	B
<i>Reference Referencia Nr Kat Art-Nr. Referentie</i>	<i>OEM Reference Referencia OEM Nr kat.OEM Art-Nr. OEM Ref. OEM</i>			
		(mm)	(mm)	(mm)
40117051	4T-33205	25	52	22
40117052	4T-33206	30	62	25
40117053	4T-33207	35	72	28
40117054	4T-33208	40	80	32
40117055	4T-33209	45	85	32
40117056	4T-33210	50	90	32
40117058	33212U	60	110	38
40117059	33213U	65	120	41

SÉRIE 33200



Référence	Référence OEM	d	D	B
<i>Reference Referencia Nr Kat Art-Nr. Referentie</i>	<i>OEM Reference Referencia OEM Nr kat.OEM Art-Nr. OEM Ref. OEM</i>			
		(mm)	(mm)	(mm)
234211	33205/Q	25	52	22
226969	33206/Q	30	62	25
238936	33207/Q	35	72	28

ROULEMENTS COTE POUCES

 Bearing dimensions inch
 Rodamiento dimensiones en pulgadas
 Łożyska baryłkowe wzdłużne
 Lager Zoll Abmessung
 Kegellager (inch)


Référence	Référence OEM	D	d	B
<i>Reference Referencia Nr Kat Art-Nr. Referentie</i>	<i>OEM Reference Referencia OEM Nr kat.OEM Art-Nr. OEM Ref. OEM</i>			
		(mm)	(mm)	(mm)
40118012	LM11749/LM11710	39.88	17.46	13.84
40118013	LM11949/LM11910	45.24	19.05	15.49
40118014	4T-09067/09195	49.22	19.05	18.03
40118017	4T-09074/09195	49.22	19.05	21.54
40118021	M12649/M12610	50	21.43	18.29
40118037	L44643/L44610	50.29	25.40	14.73
40118031	4T-1779/1729	56.90	23.81	19.84
40118040	4T-1780/1729	56.90	25.40	19.84
40118039	M84548/M84510	57.15	25.40	19.43
40118093	LM67048/7010	59.13	31.75	16.76

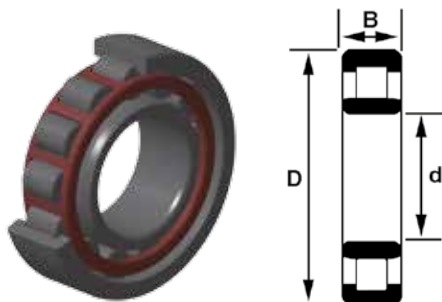
Référence	Référence OEM	D	d	B
<i>Reference Referencia Nr Kat Art-Nr. Referentie</i>	<i>OEM Reference Referencia OEM Nr kat.OEM Art-Nr. OEM Ref. OEM</i>			
		(mm)	(mm)	(mm)
40118094	4T-15123/15245	62	31.75	18.16
40118136	JL69349/310	63	38	17
40118089	M86649/M86610	64.29	30.16	21.43
40118123	LM48548/510	65.09	34.92	18.29
40118194	LM501349/501310	73.43	41.28	19.56
40118257	LM503349/503310	75	46	18
40118156	HM89449/410	76.20	36.51	29.37
40118135	HM89446/410	76.20	34.92	28.58
40118253	LM603049/603011	77.79	45.24	19.84
40118282	JLM104948/10491	82	50	21.50
40118309	LM104949/104910	82	50.8	21.98
40118292	4T-368A/362A	88.90	50.8	22.22
40118291	4T-368A/362	90	50.8	22.22
40118260	4T-386A/382A	96.84	47.62	21.95



Cylindrical bearings
Rodamientos cilíndricos
Łożyska cylindryczne
Zylinderrollenlager
Cilindrisch rollenlager (NU)

ROULEMENTS

ROULEMENTS À ROULEAUX CYLINDRIQUES



SÉRIE NU 200

NU 200 series
Serie NU200
Seria NU 200
Baureihe NU 200
Serie NU 200



Référence	Référence OEM	d	D	B
Reference Referencia Nr Kat Art-Nr. Referentie	OEM Reference Referencia OEM Nr kat.OEM Art-Nr. OEM Ref. OEM	(mm)	(mm)	(mm)
40122023	NU207ET2XC3	35	72	17
40122024	NU208ET2XC3	40	80	18
40122025	NU209ET2XC3	45	85	19
40122028	NU212ET2XC3	60	110	22

SÉRIE NU 300

NU 300 series
Serie NU300
Seria NU 300
Baureihe NU 300
Serie NU 300



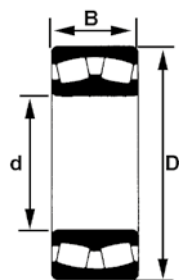
Référence	Référence OEM	d	D	B
Reference Referencia Nr Kat Art-Nr. Referentie	OEM Reference Referencia OEM Nr kat.OEM Art-Nr. OEM Ref. OEM	(mm)	(mm)	(mm)
40122050	NU312EG15J30	60	130	31
40122052	NU313EG15J30	65	140	33
40122053	NU314EG15J30	70	150	35

SÉRIE NU



Référence	Référence OEM	d	D	B
Reference Referencia Nr Kat Art-Nr. Referentie	OEM Reference Referencia OEM Nr kat.OEM Art-Nr. OEM Ref. OEM	(mm)	(mm)	(mm)
227246	NU207 ECP	35	72	17
246059	NU 208 ECP/C3	40	80	18
269610	NU 306 ECP	30	72	19
227447	NU 309 ECP	45	100	25
227245	NU 1018 ML	90	140	24
248947	NU 2206 ECP	30	62	20

ROULEMENTS À ROTULE SUR ROULEAUX

 Barrel bearings
 Cojinetes radiales de rodillo a rótula
 Łożyska wahlwe rolkowe
 Pendelkugellager
 Tonlagers


SÉRIE 22200



Référence	Référence OEM	d	D	B
<i>Reference</i> <i>Referencia</i> <i>Nr Kat</i> <i>Art-Nr.</i> <i>Referentie</i>	<i>OEM Reference</i> <i>Referencia OEM</i> <i>Nr kat.OEM</i> <i>Art-Nr. OEM</i> <i>Ref. OEM</i>			
		(mm)	(mm)	(mm)
40124014	22205EAW33C3	25	52	18
40124016	22206EAW33C3	30	62	20
40124018	22207EAW33C3	35	72	23
40124020	22208EAW33C3	40	80	23
40124022	22209EAW33C3	45	85	23
40124024	22210EAW33C3	50	90	23
40124026	22211EAW33C3	55	100	25
40124028	22212EAW33C3	60	110	28
40124030	22213EAW33C3	65	120	31
6555115	22215EAW33C3	75	130	31
40124037	22216EAW33C3	80	140	33
40124045	22220EAW33C3	100	180	46

SÉRIE 22300



Référence	Référence OEM	d	D	B
<i>Reference</i> <i>Referencia</i> <i>Nr Kat</i> <i>Art-Nr.</i> <i>Referentie</i>	<i>OEM Reference</i> <i>Referencia OEM</i> <i>Nr kat.OEM</i> <i>Art-Nr. OEM</i> <i>Ref. OEM</i>			
		(mm)	(mm)	(mm)
40124111	22310EAW33C3	50	110	40
40124112	22311EAW33C3	55	120	43
40124114	22312EAW33C3	60	130	46
40124117	22317EAW33C3	85	180	60
40124220	22320EF800	100	215	73

SÉRIE 22200 K (ALÉSAGE CÔNIQUE)

 22200 K series (tapered bore)
 Serie 22200 K (agujero cónico)
 Seria 22200 K (stożkowe)
 Baureihe 22200 K (kegelige Bohrung)
 Serie 22200 K (conische boring)


Référence	Référence OEM	d	D	B
<i>Reference</i> <i>Referencia</i> <i>Nr Kat</i> <i>Art-Nr.</i> <i>Referentie</i>	<i>OEM Reference</i> <i>Referencia OEM</i> <i>Nr kat.OEM</i> <i>Art-Nr. OEM</i> <i>Ref. OEM</i>			
		(mm)	(mm)	(mm)
40124019	22207EAKW33C3	35	72	23
40124021	22208EAKW33C3	40	80	23
40124023	22209EAKW33C3	45	85	23
40124025	22210EAKW33C3	50	90	23
40124027	22211EAKW33C3	55	100	25
40124029	22212EAKW33C3	60	110	28
40124031	22213EAKW33C3	65	120	31
40124038	22216EAKW33C3	80	140	33
40124040	22217EAKW33C3	85	150	36
40124041	22218EAKW33C3	90	160	40
40124044	22220EAKW33C3	100	180	46
40124050	22222EAKW33C3	110	200	53

SÉRIE 21300



Référence	Référence OEM	d	D	B
<i>Reference</i> <i>Referencia</i> <i>Nr Kat</i> <i>Art-Nr.</i> <i>Referentie</i>	<i>OEM Reference</i> <i>Referencia OEM</i> <i>Nr kat.OEM</i> <i>Art-Nr. OEM</i> <i>Ref. OEM</i>			
		(mm)	(mm)	(mm)
226846	21306CC	30	72	19
248900	21307CC	35	80	21
226847	21308EW	40	90	23
226848	21309E	45	100	25
226849	21310E	50	110	27
226850	21313E	65	140	33

Manchons page 192

Sleeve page 192

Mangas página 192

Tuleje na stronie 192

Buchsen / Hülsen Seiten 192

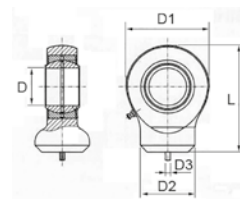
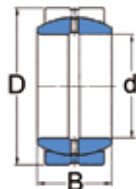


Bearings
Rodamientos
Łożyska
Wälzlager
Lagers

Plain bearings
Cojinetes lisos
Przeguby gładkie
Kugelgelenklager
Gewrichtslager

ROULEMENTS

ROTULES LISSES

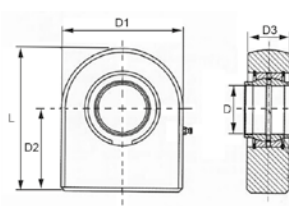


SÉRIE GE

Référence	Référence OEM	d	D	B
<i>Reference Referencia Nr Kat Art-Nr. Referentie</i>	<i>OEM Reference Referencia OEM Nr kat.OEM Art-Nr. OEM Ref. OEM</i>			
		(mm)	(mm)	(mm)
40139001	GE15ES2RS	15	26	12
40139004	GE20ES2RS	20	35	16
40139081	GE25ES	25	42	20
40139006	GE25ES2RS	25	42	20
40139082	GE30ES	30	47	22
40139008	GE30ES2RS	30	47	22
40139083	GE35ES	35	55	25
40139010	GE35ES2RS	35	55	25
40139012	GE40ES2RS	40	62	28
40139014	GE45ES2RS	45	68	32
40139016	GE50ES2RS	50	75	35
40139018	GE60ES2RS	60	90	44
40139086	GE60HO2RS	60	90	54

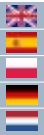
SÉRIE GK

Référence	Référence OEM	D	D1	D2	D3	L
<i>Reference Referencia Nr Kat Art-Nr. Referentie</i>	<i>OEM Reference Referencia OEM Nr kat.OEM Art-Nr. OEM Ref. OEM</i>					
		(mm)	(mm)	(mm)	(mm)	(mm)
40139047	GK17DO	17	46	24	4	58
40139048	GK20DO	20	53	27.5	4	64.5
40139049	GK25DO	25	64	33.5	4	77
40139050	GK30DO	30	73	40	4	87.5
40139051	GK35DO	35	82	47	4	102
40139052	GK40DO	40	92	52	4	115



SÉRIE GF

Référence	Référence OEM	D	D1	D2	D3	L
<i>Reference Referencia Nr Kat Art-Nr. Referentie</i>	<i>OEM Reference Referencia OEM Nr kat.OEM Art-Nr. OEM Ref. OEM</i>					
		(mm)	(mm)	(mm)	(mm)	(mm)
40139060	GF30DO	30	65	51	22	83.5
40139061	GF35DO	35	83	61	25	102.5
40139062	GF40DO	40	100	69	28	119
40139064	GF50DO	50	123	88	35	149.5
40139065	GF60DO	60	140	100	44	170



ROULEMENTS

DOUILLES À AIGUILLES

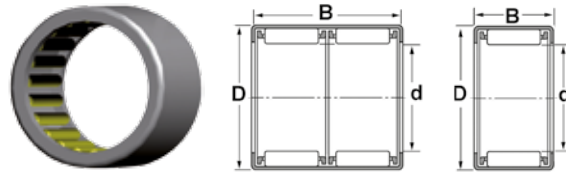
Drawn-cup needle roller bearings

Casquillo de agujas

Tuleje igielkowe

Nadelhülse

Naaldhuls / Naaldlager



TYPE HK



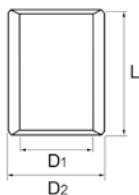
Référence	Référence OEM	d	D	B
<i>Reference Referencia Nr Kat Art-Nr. Referentie</i>	<i>OEM Reference Referencia OEM Nr kat.OEM Art-Nr. OEM Ref. OEM</i>	(mm)	(mm)	(mm)
40142007	HK1210	12	16	10
40142008	HK1212	12	18	12
40142011	HK1412	14	20	12
40142012	HK1512	15	21	12
40142013	HK1516	15	21	16
40142015	HK1612	16	22	12
40142018	HK1812	18	24	12
40142019	HK1816	18	24	16
40142020	HK2012	20	26	12
40142021	HK 2016	20	26	16
40142025	HK2216	22	28	16
40142028	HK2520	25	32	20
40142029	HK2526	25	32	26
40142032	HK3016LL	30	37	16
40142033	HK3020	30	37	20
40142034	HK3026	30	37	26
40142036	HK3516C	35	42	16
40142037	HK3520	35	42	20
40143735	NK85/35+1R75X85	75	105	25



ROULEMENTS

Bronze self lubricating bearings
Casquillo de bronce autolubricado
Tuleje samosmarujące z brązu
Selbstschmierende Bronze-Hülse
Bronzen ring zelfsmurende

BAGUES BRONZE AUTO LUBRIFIÉE



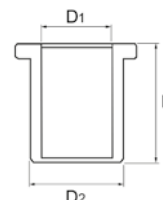
SÉRIE BP25

Référence	Référence OEM	d	D	L
Reference Referencia Nr Kat Art-Nr. Referentie	OEM Reference Referencia OEM Nr kat.OEM Art-Nr. OEM Ref. OEM	(mm)	(mm)	(mm)
40144471	A-4-8-8	4	8	8
40144472	A-5-8-12	5	8	12
40144475	A-8-12-16	8	12	16
40144201	A-8-12-20	8	12	20
40144206	A-10-13-10	10	13	10
40144211	A-10-14-20	10	14	20
40144401	A-10-15-10	10	15	10
40144406	A-10-16-16	10	16	16
40144407	A-10-16-25	10	16	25
40144408	A-12-15-12	12	15	12
40144411	A-12-16-12	12	16	12
40144413	A-12-16-20	12	16	20
40144417	A-12-18-20	12	18	20
40144419	A-12-20-30	12	20	30
40144218	A-14-18-22	14	18	22
40144477	A-14-20-22	14	20	22
40144420	A-15-18-30	15	18	30
40144421	A-15-20-15	15	20	15
40144423	A-15-21-16	15	21	16
40144427	A-16-20-16	16	20	16
40144225	A-16-20-25	16	20	25
40144235	A-16-20-32	16	20	32
40144429	A-16-22-16	16	22	16
40144431	A-16-22-25	16	22	25
40144478	A-18-22-28	18	22	28
40144229	A-18-24-18	18	24	18
40144245	A-18-25-36	18	25	36
40144248	A-20-24-25	20	24	25
40144249	A-20-24-32	20	24	32
40144435	A-20-25-16	20	25	16
40144436	A-20-25-25	20	25	25
40144255	A-20-26-20	20	26	20
40144256	A-20-26-25	20	26	25
40144257	A-20-26-32	20	26	32
40144442	A-20-30-30	20	30	20
40144268	A-22-27-22	22	27	22
40144269	A-22-27-28	22	27	28
40144445	A-22-28-30	22	28	30
40144280	A-25-30-20	25	30	20
40144283	A-25-30-25	25	30	25
40144447	A-25-30-30	25	30	30
40144285	A-25-30-32	25	30	32
40144293	A-28-32-36	28	32	36
40144448	A-25-32-40	25	32	40
40144449	A-25-35-25	25	35	25
40144450	A-25-35-30	25	35	30
40144452	A-28-35-30	28	35	30
40144453	A-28-35-35	28	35	35

Référence	Référence OEM	d	D	L
Reference Referencia Nr Kat Art-Nr. Referentie	OEM Reference Referencia OEM Nr kat.OEM Art-Nr. OEM Ref. OEM	(mm)	(mm)	(mm)
40144454	A-28-35-40	28	35	40
40144304	A-30-38-24	30	38	24
40144305	A-30-38-30	30	38	30
40144306	A-30-38-38	30	38	38
40144457	A-30-38-40	30	38	40
40144458	A-30-40-25	30	40	25
40144309	A-32-38-32	32	38	32
40144459	A-32-40-35	32	40	35
40144460	A-32-40-40	32	40	40
40144461	A-35-45-25	35	45	25
40144322	A-35-45-40	35	45	40
40144333	A-38-44-35	38	44	35
40144464	A-40-50-25	40	50	25
40144465	A-40-50-32	40	50	32
40144466	A-40-50-40	40	50	40
40144467	A-40-50-50	40	50	50
40144468	A-40-50-60	40	50	60
40144469	A-45-55-35	45	55	35
40144470	A-45-55-45	45	55	45
40144360	A-50-56-50	50	56	50
40144369	A-60-70-50	60	70	50

AVEC COLLERETTE

With collar
Con reborde
Z kolnierzem
Mit kragen
Met kraagje

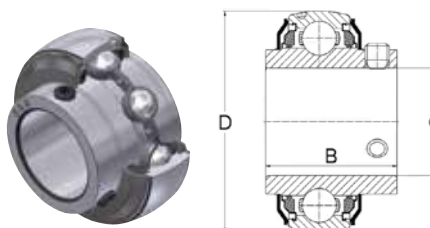


AVEC COLLERETTE SÉRIE BP25 C

Référence	Référence OEM	d	D	L
Reference Referencia Nr Kat Art-Nr. Referentie	OEM Reference Referencia OEM Nr kat.OEM Art-Nr. OEM Ref. OEM	(mm)	(mm)	(mm)
40144501	B-6-10-16/14-2	6	10	16
40144502	B-8-12-12/16-2	8	12	12
40144506	B-10-16-10/22-3	10	16	10
40144508	B-12-17-20/22-3	12	17	20
40144509	B-12-18-12/24-3	12	18	12
40144510	B-14-18-18/22-2	14	18	18
40144513	B-16-20-25/24-2	16	20	25
40144514	B-16-22-32/28-3	16	22	32
40144516	B-18-24-22/30-3	18	24	22
40144517	B-20-24-20/28-2	20	24	20
40144518	B-20-26-25/32-3	20	26	25
40144519	B-22-28-25/33-4	22	28	25
40144530	B-50-60-32/70-5	50	60	32

SERRAGE À VIS POINTEAU

Clamping with set screw
 sujeción de tornillo de aguja
 Ze śrubą regulacyjną
 Nadelklemmschraube
 met stelbout



TYPE EX/UC SPÉCIAL AGRICOLE

EX/UC type specialized agriculture
 Tipo EX/UC especial agricola
 Typ EX/UC specjalne rolnicze
 Bauart EX/UC spezial Landwirtschaft
 Type EX/UC landbouw special



Référence	Référence OEM	d	D	B
Reference Referencia Nr Kat Art-Nr. Referentie	OEM Reference Referencia OEM Nr kat.OEM Art-Nr. OEM Ref. OEM	(mm)	(mm)	(mm)
40131200	UC207AGR	35	72	42.90
40131205	EX 207 AGR	35	72	51.1
40131201	UC208 AGR	40	80	49.20
40131206	EX 208 AGR	40	80	56.3
40131207	EX 209 AGR	45	85	56.3
40131202	UC210 AGR	50	90	51.6
40131208	EX 210 AGR	50	90	62.7
40131203	UC 211 AGR	55	100	55.6
40131209	EX 211 AGR	55	100	71.3
40131204	UC 212 AGR	60	110	65.1
40131210	EX 212 AGR	60	110	77.7
40131211	EX 308 AGR	40	90	65.3

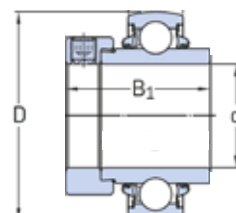
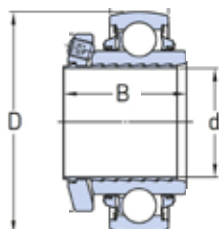
LA TECHNOLOGIE AGR. UNE ÉTANCHÉITÉ ADAPTÉE.

Joint pour roulements Inserts	Description	Contamination sévère (boue - sable - ...)	Projections (cailloux, terre, ...)	Nettoyage haute précision
	Joint simple lèvres Joint simple lèvres en caoutchouc nitrile surmoulé sur une armature métallique. Disponible en standard sur séries US et ES.	★★★★	★★★★	★★★★
Spécifique AGRICULTURE 	Étanchéité technologie « AGR » : L3 + déflecteur Joint de type L3 pour environnements très pollués, renforcé par une protection supplémentaire ; déflecteur zingué, fretté sur la bague intérieure et doté d'une lèvres pour étanchéifier le contact avec la bague extérieure. Protection supplémentaire anticorrosion des bagues du roulement. Disponible sur séries UC2..AGR et EX2..AGR, jusqu'à 50 mm d'alésage	★★★★★	★★★★★	★★★★★

ROULEMENTS DE PALIER

SERRAGE À VIS POINTEAU

Clamping with set screw
 sujeción de tornillo de aguja
 Ze śrubą regulacyjną
 Nadelklemmschraube
 met stelbout



TYPE YSPAG

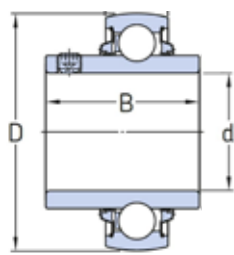


Référence	Référence OEM	d	D	B
Reference Referencia Nr Kat Art-Nr. Referentie	OEM Reference Referencia OEM Nr kat.OEM Art-Nr. OEM Ref. OEM	(mm)	(mm)	(mm)
40131215	YSPAG205	25	52	33
40131216	YSPAG206	30	62	37
40131217	YSPAG207	35	72	39.5
40131218	YSPAG208	40	80	42.9
40131219	YSPAG209	45	75	44
40131220	YSPAG210	50	90	46

TYPE YELAG



Référence	Référence OEM	d	D	B
Reference Referencia Nr Kat Art-Nr. Referentie	OEM Reference Referencia OEM Nr kat.OEM Art-Nr. OEM Ref. OEM	(mm)	(mm)	(mm)
40131221	YELAG204	20	47	43.7
40131222	YELAG205	25	52	44.4
40131223	YELAG206	30	62	48.4
40131224	YELAG207	35	72	51.1
40131225	YELAG208	40	80	56.3
40131226	YELAG209	45	85	56.3
40131227	YELAG210	50	90	62.7



TYPE YARAG



Référence	Référence OEM	d	D	B
Reference Referencia Nr Kat Art-Nr. Referentie	OEM Reference Referencia OEM Nr kat.OEM Art-Nr. OEM Ref. OEM	(mm)	(mm)	(mm)
40131228	YARAG204	20	47	31
40131229	YARAG205	25	52	34.1
40131230	YARAG206	30	62	34.1
40131231	YARAG207	35	72	42.9
40131232	YARAG208	40	80	49.2
40131233	YARAG209	45	85	49.2
40131234	YARAG210	50	90	51.6

Applications

- Moissonneuses-batteuses et tables de coupe
- Presses à balles
- Moissonneuses
- Outils à foin/faucheuses conditionneuses
- Herses à disques
- Cultivateurs/semoirs à disques

Avantages

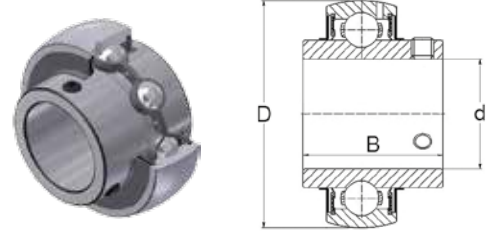
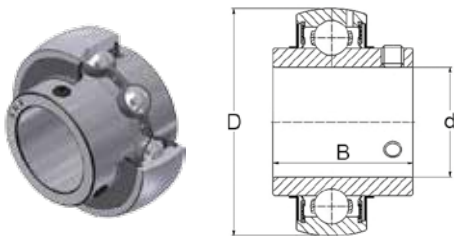
- Productivité accrue
- Réduction des coûts de maintenance et d'exploitation
- Réduction de l'impact environnemental

PALIERS

ROULEMENTS DE PALIER

SERRAGE À VIS POINTEAU

Clamping with set screw
 sujeción de tornillo de aguja
 Ze śrubą regulacyjną
 Nadelklemmschraube
 met stelbout



TYPE UC

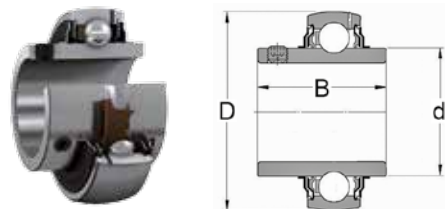


Référence	Référence OEM	d	D	B
Reference Referencia Nr Kat Art-Nr. Referentie	OEM Reference Referencia OEM Nr kat.OEM Art-Nr. OEM Ref. OEM	(mm)	(mm)	(mm)
40131001	UC204D1	20	47	31
40131002	UC205D1	25	52	34
40131003	UC206D1	30	62	38.1
40131004	UC207D1	35	72	42.9
40131005	UC208D1	40	80	49.2
40131006	UC209D1	45	85	49.2
40131007	UC210D1	50	90	51.6
40131008	UC211D1	55	100	55.6
40131009	UC212D1	60	110	65.1
40131010	UC213D1	65	120	65.1

TYPE UC

IMPORT

Référence	Référence OEM	d	D	B
Reference Referencia Nr Kat Art-Nr. Referentie	OEM Reference Referencia OEM Nr kat.OEM Art-Nr. OEM Ref. OEM	(mm)	(mm)	(mm)
40137205	UC205	25	52	34
40137206	UC206	30	62	38
40137207	UC207	35	72	43
40137208	UC208	40	80	49
40137209	UC209	45	85	49
40137210	UC210	50	90	52



TYPE UC RENFORCÉ

Reinforced UC type
 Tipo UC reforzado
 Typ UC wzmocnione
 Bauart UC verstärkt
 Type UC verstevigd



Référence	Référence OEM	d	D	B
Reference Referencia Nr Kat Art-Nr. Referentie	OEM Reference Referencia OEM Nr kat.OEM Art-Nr. OEM Ref. OEM	(mm)	(mm)	(mm)
40132003	UC308D1	40	90	52
40132004	UC309D1	45	100	57
40132005	UC310D1	50	110	61
40132007	UC312D1	60	130	66

TYPE YAR



Référence	Référence OEM	d	D	B
Reference Referencia Nr Kat Art-Nr. Referentie	OEM Reference Referencia OEM Nr kat.OEM Art-Nr. OEM Ref. OEM	(mm)	(mm)	(mm)
227300	YAR204-2F	20	47	31
227301	YAR205-2F	25	52	34.1
227302	YAR206-2F	30	62	38.1
227303	YAR207-2F	35	72	42.9
227304	YAR208-2F	40	80	49.2
227305	YAR209-2F	45	85	49.2
227306	YAR210-2F	50	90	51.6
227307	YAR211-2F	55	100	55.6
227308	YAR212-2F	60	110	65.1



Bearings
Cojinetes
Piasty
Kugellager
Lagerhuizen en Lagerblokken

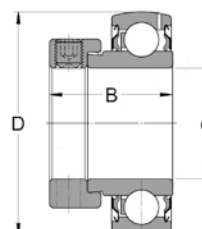
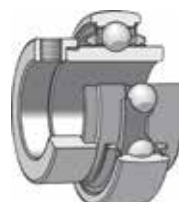
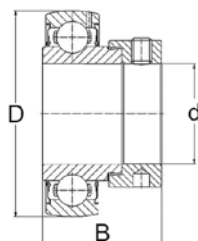
Bearings housing
Rodamientos
Łożyska piast
Wälzlager
Spanlagers

PALIRS

ROULEMENTS DE PALIER

SERRAGE À BAGUE

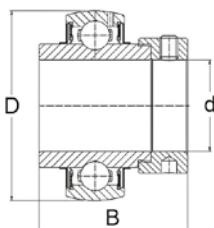
Lock ring closure
anillo de apriete
Z pierścieniem mocującym
Klemmring
met spanring



TYPE AEL/ES



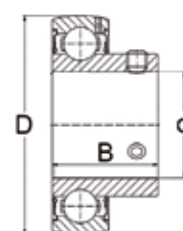
Référence	Référence OEM	d	D	B
<i>Reference Referencia Nr Kat Art-Nr. Referentie</i>	<i>OEM Reference Referencia OEM Nr kat.OEM Art-Nr. OEM Ref. OEM</i>	(mm)	(mm)	(mm)
40131020	AEL204D1	20	47	31
40131021	AEL205	25	52	31
40131022	AEL206	30	62	35.7
40131023	AEL207	35	72	38.9
40131024	AEL208	40	80	44
40131025	AEL209	45	85	44
40131026	AEL210	50	90	44
40131027	ES211G2	55	100	24



TYPE YET



Référence	Référence OEM	d	D	B
<i>Reference Referencia Nr Kat Art-Nr. Referentie</i>	<i>OEM Reference Referencia OEM Nr kat.OEM Art-Nr. OEM Ref. OEM</i>	(mm)	(mm)	(mm)
227326	YET204	20	47	30.5
227327	YET205	25	52	21.5
227329	YET206	30	62	35.7
227330	YET207	35	72	38.9
227331	YET208	40	80	43.2
227332	YET209	45	85	43.7
227333	YET210	50	90	43.7
227334	YET211	55	100	48.4
233008	YET212	60	110	52.6



TYPE UEL



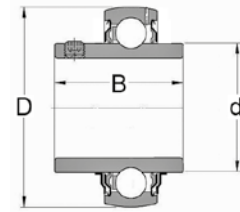
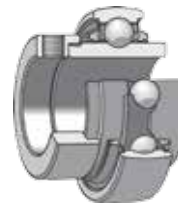
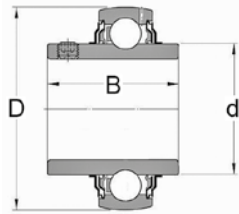
Référence	Référence OEM	d	D	B
<i>Reference Referencia Nr Kat Art-Nr. Referentie</i>	<i>OEM Reference Referencia OEM Nr kat.OEM Art-Nr. OEM Ref. OEM</i>	(mm)	(mm)	(mm)
40131034	UEL 205D1	25	52	44.40
40131035	UEL 206D1	30	62	48.40
40131036	UEL 207D1	35	72	51.10
40131037	UEL 208D1	40	80	56.30
40131038	UEL 209D1	45	85	56.30
40131039	UEL 210D1	50	90	62.70
40131041	UEL 212D1	60	110	77.80

TYPE AS



Référence	Référence OEM	d	D	B
<i>Reference Referencia Nr Kat Art-Nr. Referentie</i>	<i>OEM Reference Referencia OEM Nr kat.OEM Art-Nr. OEM Ref. OEM</i>	(mm)	(mm)	(mm)
40131045	AS 203D1	17	40	22
40131046	AS 204D1	20	47	25
40131047	AS 205D1	25	52	27
40131048	AS 206D1	30	62	29

ROULEMENTS DE PALIER



TYPE YEL



Référence	Référence OEM	d	D	B
<i>Reference</i> <i>Referencia</i> <i>Nr Kat</i> <i>Art-Nr.</i> <i>Referentie</i>	<i>OEM Reference</i> <i>Referencia OEM</i> <i>Nr kat.OEM</i> <i>Art-Nr. OEM</i> <i>Ref. OEM</i>			
		(mm)	(mm)	(mm)
227315	YEL205-2F	25	52	44.4
227317	YEL206-2F	30	62	48.4
227319	YEL207-2F	35	72	51.1
227320	YEL208-2F	40	80	56.3
227322	YEL209-2F	45	85	56.3
227323	YEL210-2F	50	90	62.7

TYPE YAT

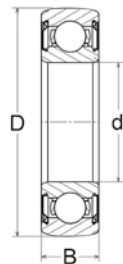


Référence	Référence OEM	d	D	B
<i>Reference</i> <i>Referencia</i> <i>Nr Kat</i> <i>Art-Nr.</i> <i>Referentie</i>	<i>OEM Reference</i> <i>Referencia OEM</i> <i>Nr kat.OEM</i> <i>Art-Nr. OEM</i> <i>Ref. OEM</i>			
		(mm)	(mm)	(mm)
227311	YAT205	25	52	27.2
227312	YAT206	30	62	30.2
227313	YAT207	35	72	33

TYPE UK



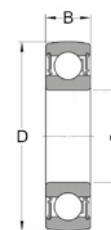
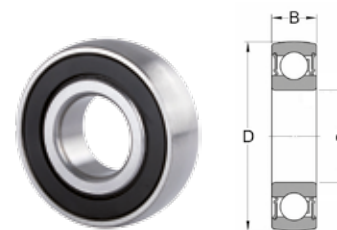
Référence	Référence OEM	d	D	B
<i>Reference</i> <i>Referencia</i> <i>Nr Kat</i> <i>Art-Nr.</i> <i>Referentie</i>	<i>OEM Reference</i> <i>Referencia OEM</i> <i>Nr kat.OEM</i> <i>Art-Nr. OEM</i> <i>Ref. OEM</i>			
		(mm)	(mm)	(mm)
40132018	UK211D1	55	100	33
40132020	UK213D1	65	120	36



TYPE CS BOMBÉ



Référence	Référence OEM	d	D	B
<i>Reference</i> <i>Referencia</i> <i>Nr Kat</i> <i>Art-Nr.</i> <i>Referentie</i>	<i>OEM Reference</i> <i>Referencia OEM</i> <i>Nr kat.OEM</i> <i>Art-Nr. OEM</i> <i>Ref. OEM</i>			
		(mm)	(mm)	(mm)
40131060	CS204LLU	20	47	14
40131061	6205 LLU	25	52	15
40131062	6206SEE	30	62	16
40131063	CS207LLU	35	72	17
40131064	6208SEE	40	80	18
40131065	CS209 LLU	45	85	19
40131066	CS210 LLU	50	90	20
40131011	CS309 LLU	45	100	25
40131108	CS308 LLU	40	90	23

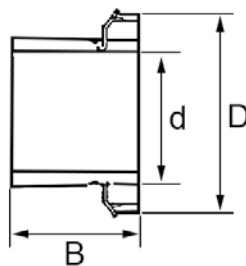


TYPE 172000



Référence	Référence OEM	d	D	B
<i>Reference</i> <i>Referencia</i> <i>Nr Kat</i> <i>Art-Nr.</i> <i>Referentie</i>	<i>OEM Reference</i> <i>Referencia OEM</i> <i>Nr kat.OEM</i> <i>Art-Nr. OEM</i> <i>Ref. OEM</i>			
		(mm)	(mm)	(mm)
226833	1726204-2RS1	20	47	14
226834	1726205-2RS1	25	52	15
226835	1726206-2RS1	30	62	16
226836	1726207-2RS1	35	72	17
226837	1726208-2RS1	40	80	18
226838	1726209-2RS1	45	85	19
226839	1726210-2RS1	50	90	20

MANCHONS DE SERRAGE



SÉRIE H200



Référence	Référence OEM	d	D	B
<i>Reference Referencia Nr Kat Art-Nr. Referentie</i>	<i>OEM Reference Referencia OEM Nr kat.OEM Art-Nr. OEM Ref. OEM</i>			
		(mm)	(mm)	(mm)
40133003	H206	25	45	27
40133004	H207	30	52	29
40133005	H208	35	58	31
40133006	H209	40	65	33
40133007	H210	45	70	35
40133008	H211	50	75	37

SÉRIE H300



Référence	Référence OEM	d	D	B
<i>Reference Referencia Nr Kat Art-Nr. Referentie</i>	<i>OEM Reference Referencia OEM Nr kat.OEM Art-Nr. OEM Ref. OEM</i>			
		(mm)	(mm)	(mm)
40133019	H307	30	52	35
40133020	H308	35	58	36
40133021	H309	40	65	39
40133022	H310	45	70	42
40133023	H311	50	75	45
40133024	H312	55	80	47
40133025	H313	60	85	50
40133028	H316	70	105	59
40133029	H317	75	110	63
40133030	H318	80	120	65
40133032	H320	90	130	71
40133034	H322	100	145	77

SÉRIE H2300



Référence	Référence OEM	d	D	B
<i>Reference Referencia Nr Kat Art-Nr. Referentie</i>	<i>OEM Reference Referencia OEM Nr kat.OEM Art-Nr. OEM Ref. OEM</i>			
		(mm)	(mm)	(mm)
40133048	H2307	30	52	43
40133050	H2310	45	70	55
40133051	H2311	50	75	59